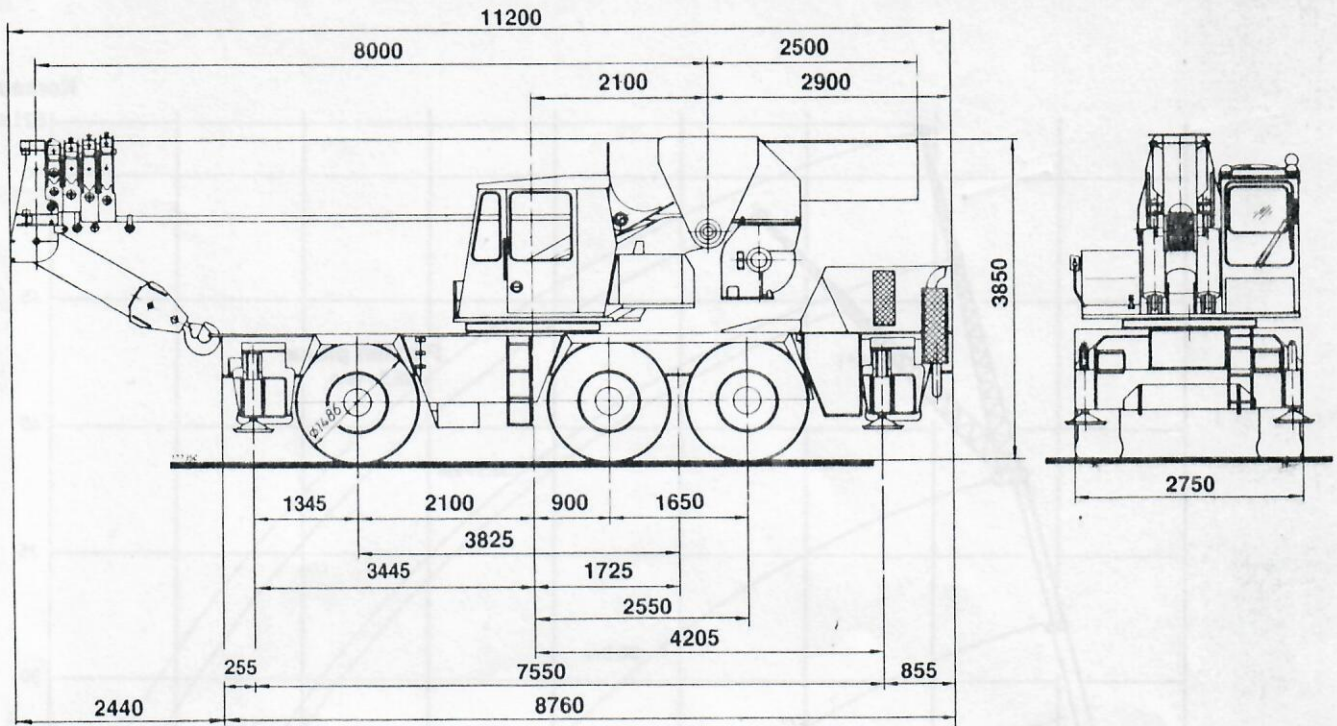


# LOKOMO MS 335 N



## TEKNISIÄ TIETOJA

Paino työkunnossa	35,2 t
Nostokyky	35 t/3 m
Suurin nostokorkeus*)	
— pääpuomi	38 m
— ristikkojatke	47 m
— ristikkojatke	52 m
Köysivoima maks.	50 kN
Köysinopeus maks.	2,2 m/s
Ylävaunun kääntönopeus	0—3 r/min
Ajonopeus	45 km/h
Kääntösäde	8 m
Maavara	
— 20.5—25 renkailla	41 cm

## ALAVAUNU LOKOMO MS 335

### Voimakoneisto

Ahdettu 6-sylinterinen välilyhdytetty dieselnoottori Volvo TID 70 G, teho 175 kW/40 r/s, iskutilavuus 6,73 litraa.

### Vaihteistot

Täysautomaattinen Allison MT 653 DR-vaihteisto, jossa 5 eteenpäinajoaluetta ja 1 taaksepäin. Erillään päävaihteistosta aluevaihteisto, jolla teho jaetaan etu- ja taka-akseleille. Jakovaihteisto on kolmiportainen.

### Akselit

Akselit ovat vetäviä napavälitteisiä akseleita. Ohjaavat akselit on varustettu normaalilla taasuspöyrästöllä. Etummainen taka-akseli on varustettu No Spin -lukolla. Myös molempien taka-akselien välissä on No Spin -lukko. Akselit on jousitettu lehtijousin ja varustettu iskuvaimentimilla. Jousitus on lukittavissa ohjaamosta.

### Ohjaus

Hydraulinen ohjaus. Kaksi ohjaussylinteriä molemmilla ohjaavilla akseleilla. Ohjaustavat valittavissa ohjaamosta sähköisesti. Voimansiirtolinjaan on asennettu hätäohjauspumppu.

\*) Suurimmalla nostokorkeudella tarkoitetaan puominpään akselikeskiön korkeutta maasta.

### Runko, tuet

Alavaunun runko on suljettua kotelorakennetta, jäykistetty tehokkaasti kiertymistä ja taipumista vastaan. Nostotuet 1-portaista teleskoopimallia, tukiväli 6,5 m. Tukien hallinta ylävaunusta.

### Säiliötilavuudet

Polttoainesäiliö	550 litraa
Hydrauliikkaöljysäiliö	550 litraa

### Renkaat

Standardi renkaat 20.5—25.

### Sähkölaitteet

Sähköjärjestelmä 24 V  
Vaihtovirtalaturi 55 A, 28 V, 1500 W  
Akut 2 x 12 V 150 Ah  
Määräysten mukaiset valot  
Työvalot

## YLÄVAUNU LOKOMO 335 N

### Ohjaamo

Teräsrakenteinen ääni- ja lämpöeristetty, verhoiltu ohjaamo. Varusteina mm. säädettävä niskatuellinen istuin, tehokas nestekaasulla toimiva kellolaiteella varustettu lämmityslaitte, monipuolinen mittaristo sekä lukittavissa oleva liukuovi.

### Nostopuomi

4-osainen täyshydraulinen teleskoopipuumi, jonka materiaalina on korkealujuuksinen nuorrotettu hienoraeteräs. Kaikki jatkeet ovat automaattisesti oikein synkronoituja. Puominnostosylinteriä 2 kpl, erittäin tarkka hydrostaattinen puominlaskujärjestelmä. Puomin liike —4°...75°. Puomiston pituutta voidaan lisätä mekaanisella jatkeella (6 m) ja ristikkojatkeella (9 + 5 = 14 m).

### Nostokoneisto

Suuriläpimittainen uritettu, automaattisella turvajarrulla varustettu hydraulimoottorin käyttämä nostorumpu. Nostoköysi ø 20 mm/200 m kiertymätön. Toinen rumpu saatavissa lisävarusteena.

### Kääntökoneisto

Kääntölaakerina on suuriläpimittainen rengaslaakeri. Hydraulimoottorin käyttämä alenusvaihteisto on varustettu hydraulisesti avattavalla portaattomalla lukituksella. Mekaaninen varmistus siirtoajon aikana.

### Hydrauliikka

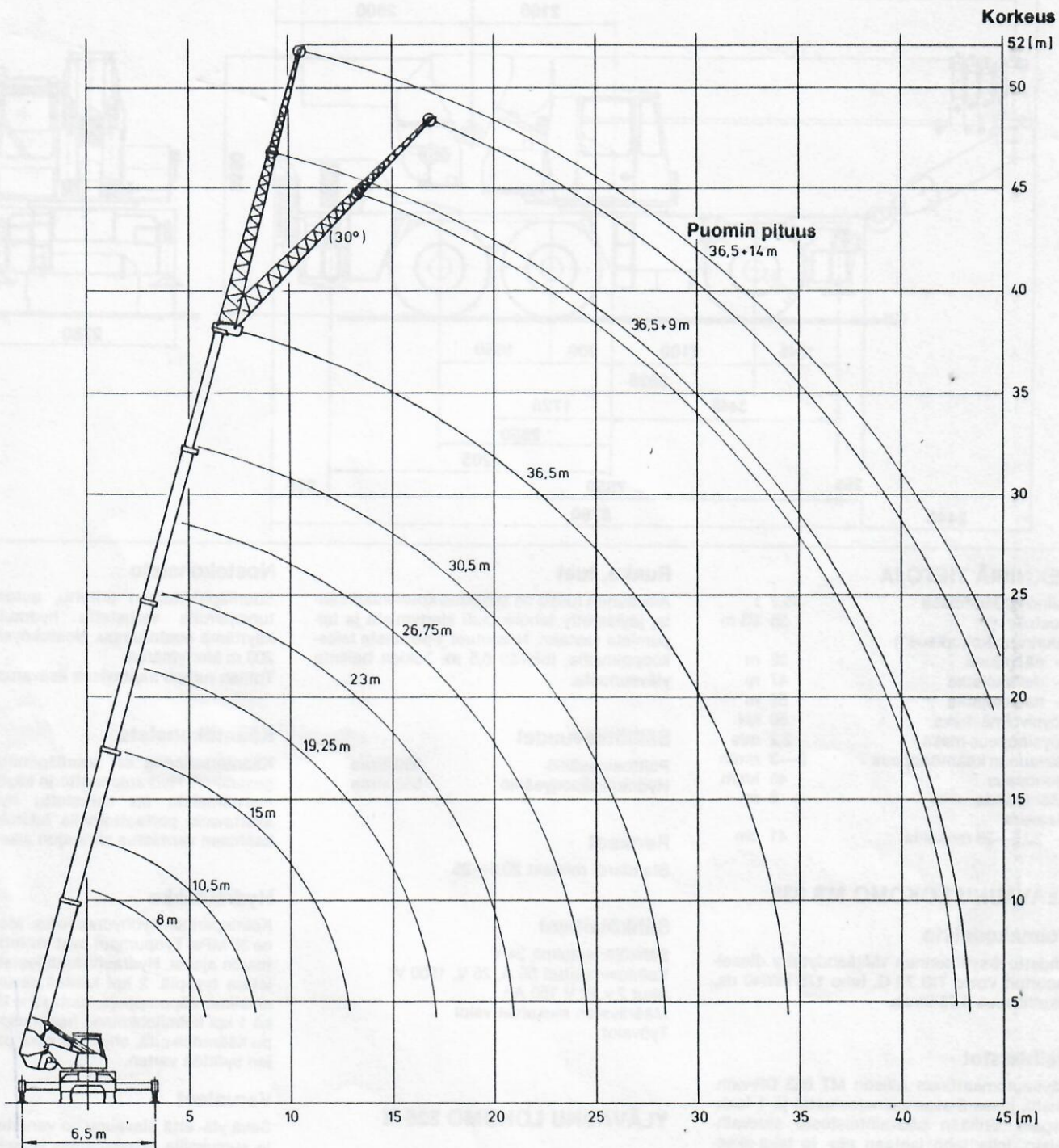
Kolmepiirinen työhydrauliikka. Maks. työpaine 35 MPa. Työpumput ovat irrotettavissa siirtoajon ajaksi. Hydrauliikkajärjestelmä on suljettua tyyppiä. 2 kpl kiinteätilavuuksisia aksiaalimäntäpumppuja, tuotto 2 x 125 l/min sekä 1 kpl kolmilohkoinen hammaspyöräpumppu kääntöliikettä, ohjausta sekä pääpumppujen syöttöä varten.

### Varusteet

Sekä ylä- että alavaunu on varustettu tukevilla suojuksilla. Alavaunussa isokokoinen työkalulaatikko. Nosturi on varustettu elektronisella Lokomo KVR kuormanvalvontalaitteilla sekä tarvittavilla rajakatkaisijoilla.

### Lisävarusteita

Mekaaninen jatke 6 m  
Ristikkojatke 9 + 5 m = 14 m (offset 0° ja 30°)  
Lisänostokoneisto  
Nostokoukkuja  
Kahmarointihydrauliikka  
Liukuikkuna  
Vetokoukku



# LOKOMO

Neles Oy Lokomo Nosturitehdas

PL 306, 33101 TAMPERE

Puh. (931) 33100 Telex 22704 lokno sf

Telefax +358 31 33100/559

Oikeudet muutoksiin pidätetään.

**LOKOMO MS 335 N**  
**KUORMITUSTAULUKKO SFS 4406**  
**Pääpuomi, mekaaninen jatke, ristikkojatkeet 9 m ja 14 m**

335198

Ylävaunu: LOKOMO 335 N  
 Alavaunu: LOKOMO MS 335 BXT  
 Tukiväli: 6,5 m  
 Vastapaino: 0 kg

Nostokyvyt pätevät  
 kaikkiin suuntiin (360°)

Mekaaninen jatke sisällä									Mekaaninen jatke ulkona
Puomin pituus	8.2	10.7	13.2	15.2	19.45	23.2	27.0	30.7	36.7
Säde (m)	Kuorma (t) tuettuna								Puomin kulma (°)
3.0	50,0	50,0	32,0	28,0					
3.5	33,6	33,6	29,7	26,5	22,6				
4.0	31,4	31,4	27,8	25,0	22,6	17,1			
4.5	29,3	29,3	26,2	23,5	21,1	17,1	12,2		
5.0	27,6	27,6	24,7	22,0	19,8	17,1	12,2		
6.0		23,3	22,2	19,5	17,4	15,2	12,2	9,4	
7.0		19,4	18,5	17,5	15,6	13,6	12,2	9,4	
8.0			15,7	15,2	14,0	12,3	11,0	9,4	7,3
9.0			12,2	11,8	12,1	11,2	10,1	8,9	7,3
10.0			9,8	9,4	9,6	10,1	9,1	8,3	6,8
11.0				7,6	7,8	8,3	8,4	7,7	6,4
12.0				6,2	6,4	6,9	7,0	7,2	5,9
13.0					5,3	5,7	5,9	6,1	5,5
14.0					4,4	4,8	5,0	5,2	5,1
15.0					3,7	4,0	4,2	4,4	4,8
16.0						3,4	3,6	3,7	4,4
17.0						2,9	3,0	3,2	3,8
18.0						2,4	2,5	2,7	3,3
19.0							2,1	2,3	2,9
20.0							1,8	1,9	2,5
22.0							1,1	1,3	1,9
24.0								0,8	1,4
26.0									0,9
28.0									0,6
Muisti	0425								0426

(423580)

Säde (m)	Puomin pituus 36,7 m Ristikkojatke 9 m		Puomin pituus 36,7 m Ristikkojatke 14 m	
	Kuorma (t) tuettuna			
	0°-offset Puomin kulma (°)	30°-offset Puomin kulma (°)	0°-offset Puomin kulma (°)	30°-offset Puomin kulma (°)
9.0	4,00	77		
10.0	3,80	75	2,40	77
12.0	3,50	73	2,20	75
14.0	3,20	71	2,00	76
16.0	3,00	68	1,90	73
18.0	2,85	65	1,85	70
20.0	2,70	62	1,85	68
22.0	2,45	59	1,75	65
24.0	2,20	56	1,75	63
26.0	1,90	53	1,65	60
28.0	1,45	50	1,65	58
30.0	1,10	46	1,45	55
32.0	0,80	42	1,35	52
34.0	0,55	42	1,05	49
36.0			0,75	46
Muisti	0427	0430	0431	0432

1. Tämä taulukko vastaa standardia SFS 4406.
2. Kuormat paksun viivan yläpuolella määräytyvät lujuuden mukaan. Raja-arvoilla huomioitava myös kaatumisriski.
3. Koukku ja muut apulaitteet on laskettava kuormaan kuuluviksi.
4. Nämä nostokyvyt pätevät nostettaessa hyvissä olosuhteissa tukevalla alustalla koneen ollessa vaakasuorassa ja tuet täysin ulkona. Tuulisella ilmalla on harkittava sopiva pudotus näistä maksimiarvoista. Tuulikuorma on laskettu standardin ISO 4302 mukaan.
5. Jos puomin pituus on 8,2—10,7 m, estävät rajakatkaisijat puomin perän törmäämisen alavaunuun.
6. Teleskooppaus on sallittu kaikilla taulukon arvoilla.
7. Puominpituudella 15,2 m ei 1. jatke ole vielä täysin ulkona. 15,7 m:n puominpituudella nostoarvot on suhteutettava 15,2 m:n ja 19,45 m:n nostoarvoihin.
8. Kun ristikkojatke on puomin jatkona, mutta puomi ei ole täysin pitkänä, määräytyy nostokyky puomin kulman mukaan.

**LOKOMO MS 335 N**  
**KUORMITUSTAULUKKO SFS 4406**  
**Pääpuomi, ristikkojatkeet 9 m ja 14 m**

335192

Ylävaunu: LOKOMO 335 N  
 Alavaunu: LOKOMO MS 335 BXT  
 Tukiväli: 6,5 m  
 Vastapaino: 0 kg

Nostokyvyt pätevät  
 kaikkiin suuntiin (360°)

Puomin pituus	8,0	10,5	13,0	15,0	19,25	23,0	26,75	30,5
Sade (m)	Kuorma (t) tuettuna							
3,0	50,0	50,0	32,0	28,0				
3,5	33,6	33,6	29,7	26,5	22,6			
4,0	31,4	31,4	27,8	25,0	22,6	17,1		
4,5	29,3	29,3	26,2	23,5	21,1	17,1	12,2	
5,0	27,6	27,6	24,7	22,0	19,8	17,1	12,2	
6,0		23,3	22,2	19,5	17,4	15,2	12,2	9,4
7,0		19,4	18,5	17,5	15,6	13,6	12,2	9,4
8,0			15,9	15,5	14,0	12,3	11,0	9,4
9,0			12,5	12,1	12,5	11,2	10,1	8,9
10,0			10,1	9,7	10,1	10,2	9,1	8,3
11,0				7,9	8,3	8,8	8,4	7,7
12,0				6,6	6,9	7,4	7,6	7,2
13,0					5,8	6,3	6,5	6,7
14,0					4,9	5,4	5,6	5,8
15,0					4,2	4,6	4,8	5,0
16,0						4,0	4,2	4,4
17,0						3,5	3,6	3,8
18,0						3,0	3,2	3,4
19,0							2,8	2,9
20,0							2,4	2,6
22,0							1,8	2,0
24,0							1,3	1,5
26,0								1,0
28,0								0,7
Muisti	0420							

(423579)

- Tämä taulukko vastaa standardia SFS 4406.
- Kuormat paksun viivan yläpuolella määräytyvät lujuuden mukaan. Raja-arvoilla huomioitava myös kaatumisriski.
- Koukku ja muut apulaitteet on laskettava kuormaan kuuluviksi.
- Nämä nostokyvyt pätevät nostettaessa hyvissä olosuhteissa tukevalla alustalla koneen ollessa vaakasuorassa ja tuet täysin ulkona. Tuulisella ilmalla on harkittava sopiva pudotus näistä maksimiarvoista. Tuulikuorma on laskettu standardin ISO 4302 mukaan.
- Jos puomin pituus on 8—10,5 m, estävät rajakatkaisijat puomin perän törmäämisen alavaunuun.
- Teleskooppaus on sallittu kaikilla taulukon arvoilla.
- Puominpituudella 15 m ei 1. jatke ole vielä täysin ulkona. 15,5 m:n puominpituudella nostoarvot on suhteutettava 15 m:n ja 19,25 m:n nostoarvoihin.
- Kun ristikkojatke on puomin jatkona, mutta puomi ei ole täysin pitkänä, määräytyy nostokyky puomin kulman mukaan.

Säde (m)	Puomin pituus 30,5 m Ristikkojatke 9 m		Puomin pituus 30,5 m Ristikkojatke 14 m	
	Kuorma (t) tuettuna			
	0°-offset Puomin kulma (°)	30°-offset Puomin kulma (°)	0°-offset Puomin kulma (°)	30°-offset Puomin kulma (°)
7,0	4,00	77		
8,0	3,80	76	2,40	78
9,0	3,65	74	2,30	76
10,0	3,50	73	2,20	75
12,0	3,25	70	2,00	72
14,0	3,00	67	1,90	70
16,0	2,80	63	1,85	69
18,0	2,65	60	1,80	66
20,0	2,50	57	1,75	62
22,0	2,35	54	1,70	58
24,0	2,10	50	1,65	54
26,0	1,65	46	1,60	50
28,0	1,30	41	1,55	46
30,0	1,00	36	1,20	41
32,0	0,75	31	0,85	36
34,0	0,50	25	0,60	30
36,0			0,55	32
38,0				0,50
Muisti	0421	0422	0423	0424

(423579)

**NELES OY**  
**Lokomo**

TR/Eki

Julkaistu

15.10.84

335192